

SPZSOZ w PŁOŃSKU BUDYNEK E

ŁĄCZNIK KOMUNIKACYJNY

STROP ŁĄCZNIKA

warstwy jezdni wg proj.dróg

beton B-25 gr.6cm zbrojony siatką 20x20cm

dylatowany co 2

folia budowlana

plyta XPS 50 klejona pasmowo gr10cm

2 warstwy masy uszczelniającej S

strop żelbetowy gr.24cm -beton wodoszczelny B-25
 środek gruntujący Eurolean 3K

14	KANAŁ KOMUN. GOSP.
102.0	wykł. rulonowa

ŚCIANA ŁĄCZNIKA

docisk gruntem nasypowym

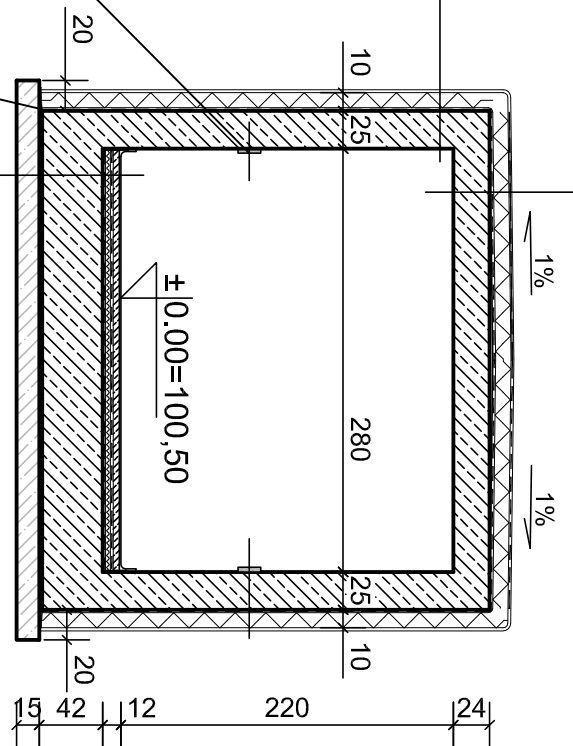
styropian XPS 50 GR.10 CM

2 warstwy izolacji SUPERFLEKS 10

ściana konstrukcyjna gr.25cm -beton wodoszczelny B-20

WYKONCZENIE WEWNĘTRZNE(ŚCIANY,SUFIT) :
TYNKI I MALOWANIE FARBĄ LATEKSOWĄ
KOLOR WG KART WYKOŃCZENIA POMIESZCZEŃ

nierdziewna odbojnicza stalowa CRS 15
f-my Acrolyn ,proponowana wysokość mocowania
85cm od posadzki-należy jednak uwzględnić
wys. wózków do przewozu pożywienia.



WARSTWY PODŁOGOWE

wykładzina rulonowa typ NORAPLAN gr. 0.2cm

Wielkość β jest wyznaczona przez wielkość β_0 i wielkość β_1 , które są wyznaczone przez wielkość β_0 i wielkość β_1 .

folia buclowiana or 0 2mm

styropian EPS 100 gr 3cm

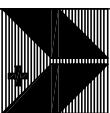
1x rama podkładowa zrzewalna na ścianie 11cm

podkład gruntujący SIPLAST PRIM
plyta konstrukcyjna tunelu gr. 40cm

jastrych ochronna
folia budowlana

izolacja superflex 10 z gruntem Eurolan 3K zbrojona siatką, gr.4mm
podkład betonowy B-15 gr.15cm

PRZEKRÓJ POPRZECZNY B-B



JANUSZ WYŻNIEKIEWICZ

PRACOWNIA ARCHITEKTONICZNA
30-562 Łódź, ul. Łąkowa 11 tel./fax 639-50-36

Obiekt: SPZZOZ w PŁOŃSKU ul.Sienkiewicza 7

**BUDYNEK E - PRZEBUDOWA I ROZBUDOWA
ODDZIAŁ REHABILITACJI I KUCHNIA SZPITALNA**

Przedmiot rysunku:
KANAŁ KOMUNIKACJI GOSPODARCZEJ

autor :

żazdzienik 2011

nr tys.

10

1:50